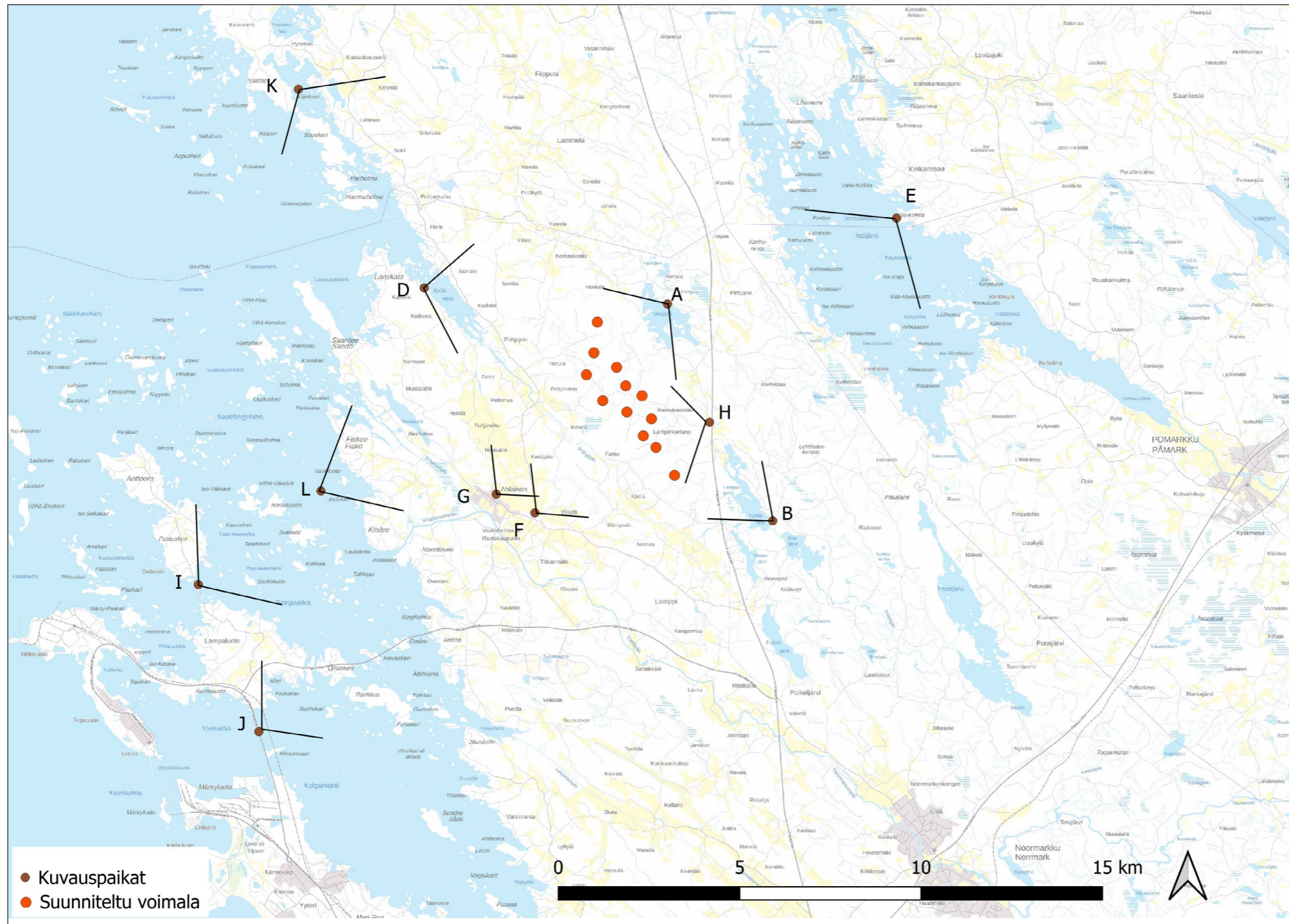


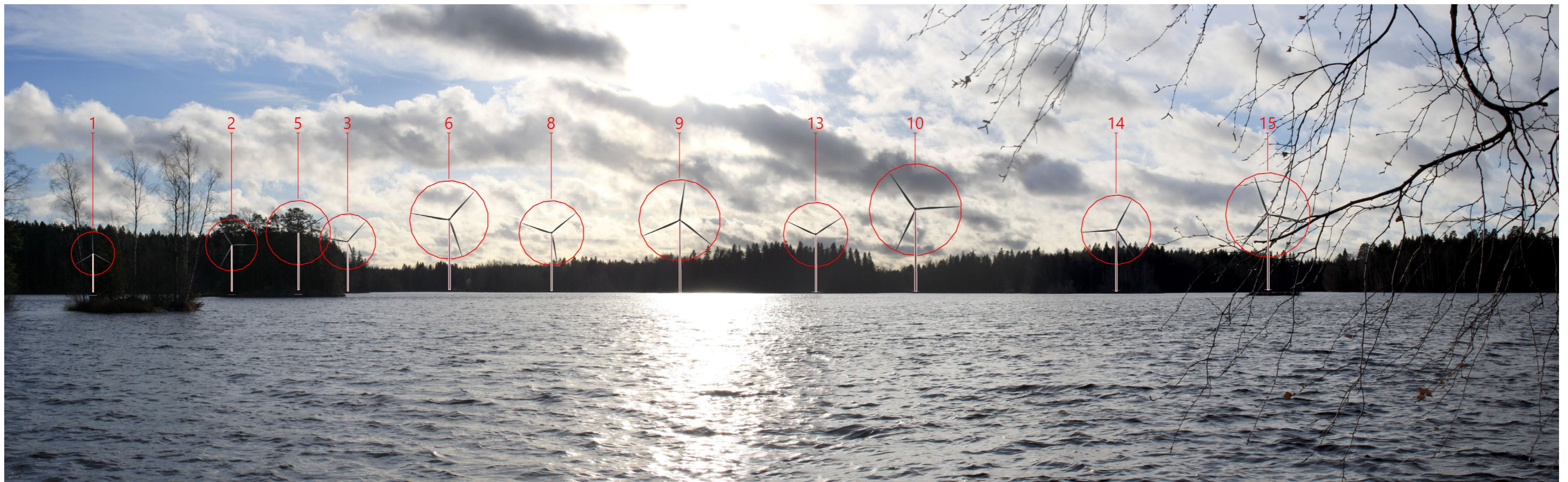
Kuvasovitteet



Kuvauspisteet



Kuvauspiste A. Kuvasovite Uksjärveltä. Koostettu panorama, kuvattu 51 mm polttovälillä. Etäisyys lähimpään tuulivoimalaan 2,2 km. Voimaloiden kokonaiskorkeus 250 m.



Voimaloiden numerointi. Voimala 16 jää oikealle kuvaus sektorin ulkopuolelle.



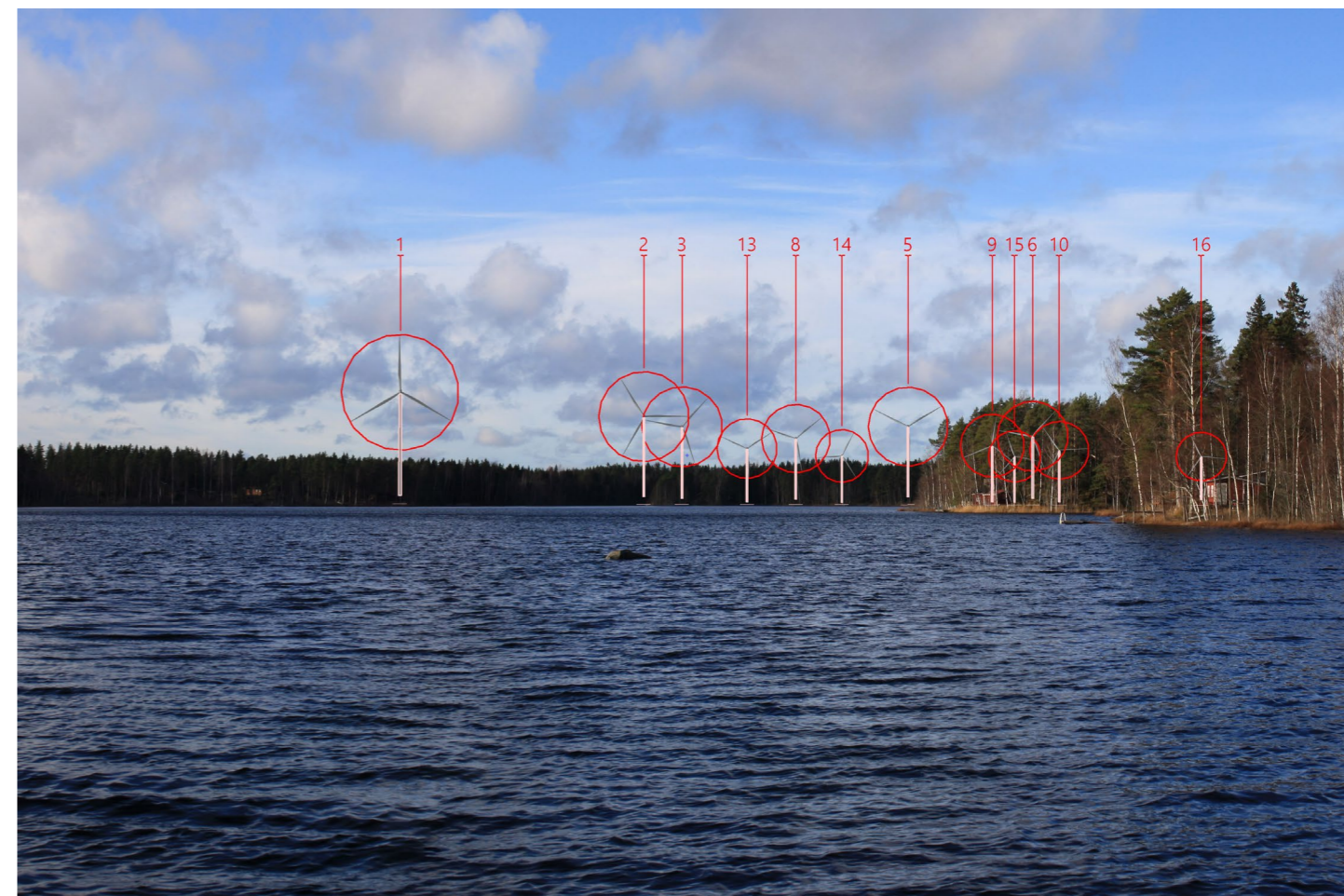
Kuvauspiste A. Kuvasovite Uksjärveltä. Koostettu panorama, kuvattu 51 mm polttovälillä. Etäisyys lähimpään tuulivoimalaan 2,2 km. Voimaloiden kokonaiskorkeus 250 m.



Voimaloiden numerointi. Voimala 16 jää oikealle kuvaus sektorin ulkopuolelle.



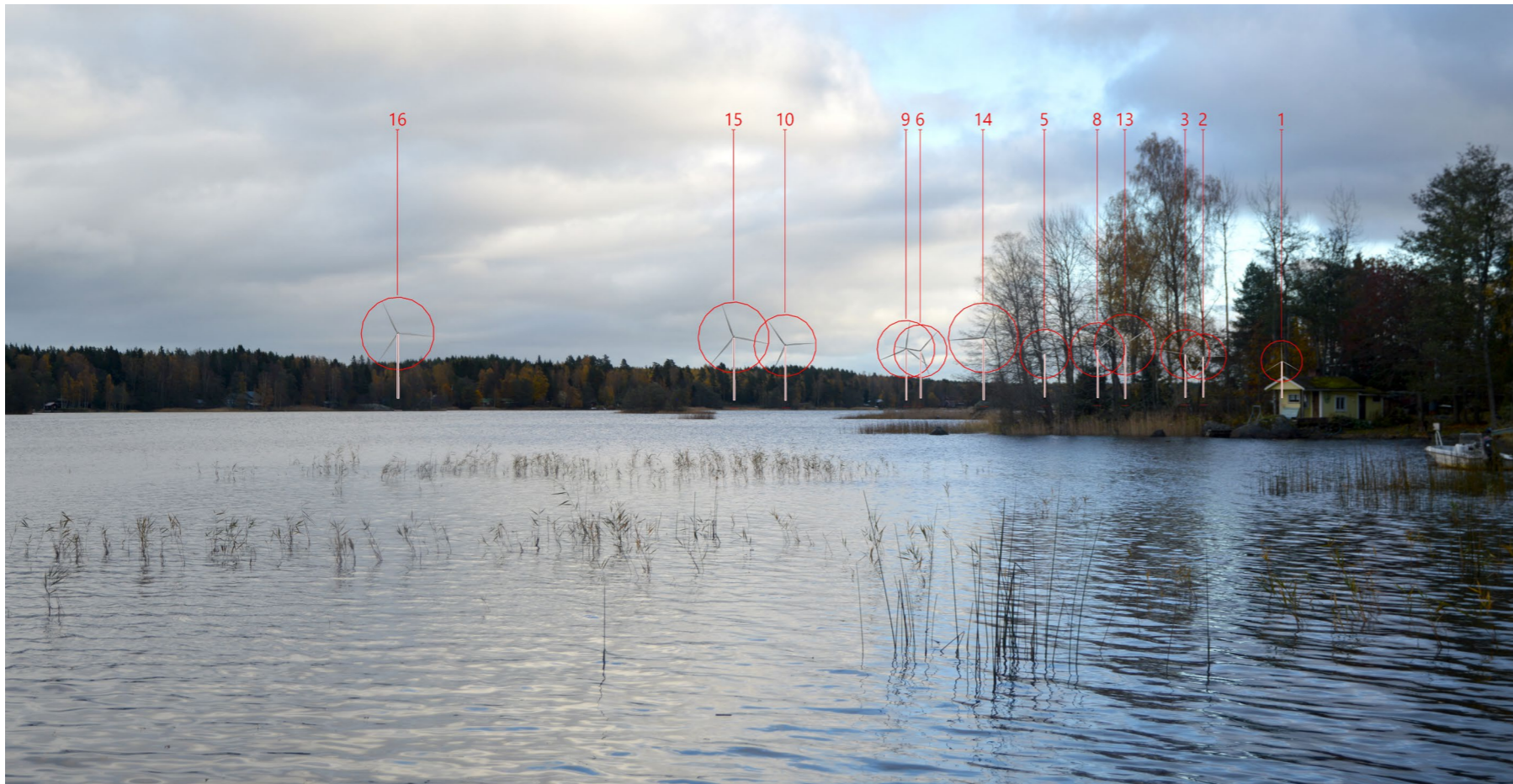
Kuvauspiste B. Kuvasovite Lampinjärveltä. Kuvattu 51 mm polttovälillä. Etäisyys lähimpään tuulivoimalaan 3 km. Voimaloiden kokonaiskorkeus 250 m.



Voimaloiden numerointi.



Kuvauspiste D. Kuvasovite Keikveden rannalta. Koostettu panorama, kuvattu 57 mm polttovälillä. Etäisyys lähimpään tuulivoimalaan 4,9 km. Voimaloiden kokonaiskorkeus 250 m.



Voimaloiden numerointi.



Kuvauspiste D. Kuvasovite Keikveden rannalta. Lentoestevalot. Muokattu valokuva, kuvattu 57 mm polttovälillä. Etäisyys lähimpään tuulivoimalaan 4,9 km. Voimaloiden kokonaiskorkeus 250 m.



Voimaloiden numerointi.



Kuvauspiste E. Kuvasovite iso-Kolkan kärjestä Isojärveltä. Koostettu panorama, kuvattu 51 mm polttovälillä. Etäisyys lähimpään tuulivoimalaan 8,5 km. Voimaloiden kokonaiskorkeus 250 m.



Voimaloiden numerointi.



Kuvauspiste E. Kuvasovite iso-Kolkan kärjestä Isojärveltä. Koostettu panorama, kuvattu 51 mm polttovälillä. Etäisyys lähimpään tuulivoimalaan 8,5 km. Voimaloiden kokonaiskorkeus 250 m.



Voimaloiden numerointi.



Kuvauspiste F. Kuvasovite Merikarvian rantatieltä. Koostettu panorama, kuvattu 53 mm polttovälillä. Etäisyys lähimpään tuulivoimalaan 3,6km. Voimaloiden kokonaiskorkeus 250 m.



Voimaloiden numerointi. Voimala 1 jää oikealle kuvaussektorin ulkopuolelle.



Kuvauspiste G. Kuvasovite Ahlaisten kirkolta. Koostettu panorama, kuvattu 53 mm polttovälillä. Etäisyys lähimpään tuulivoimalaan 3,9km. Voimaloiden kokonaiskorkeus 250 m.



Voimaloiden numerointi. Voimalat 1,2,3 ja 5 jäävät oikealle kuvassektorin ulkopuolelle.



Kuvauspiste H. Kuvasovite Hallakorventieltä. Koostettu panorama, kuvattu 53 mm polttovälillä. Etäisyys lähimpään tuulivoimalaan 2 km. Voimaloiden kokonaiskorkeus 250 m.



Voimaloiden numerointi. Voimalat 1,2,3,5,8 ja 13 jäävät vasemmalle kuvaussektorin ulkopuolelle.



Kuvauspiste I. Kuvasovite Pastukerista. Kuvattu 59 mm polttovälillä. Etäisyys lähimpään tuulivoimalaan 12,1 km. Voimaloiden kokonaiskorkeus 250 m.



Voimaloiden numerointi



Kuvauspiste J. Kuvasovite yhteisvaikutuksista olemassaolevan Peittoon tuulivoimapaiston kanssa Reposaaren sillalta. Koostettu panorama, kuvattu 53 mm polttovälillä. Etäisyys lähimpään Peittoon tuulivoimalaan 7,6 km ja 13,1 km lähimpään Lammin tuulivoimalaan . Voimaloiden kokonaiskorkeus Peittoon 200 m ja Lammi 250 m.



Lammin ja Peittoon tuulivoimalat merkittyinä.



Kuvauspiste K. Kuvasovite yhteisvaikutuksista suunnitellun Köörtilän tuulivoimapuiston kanssa Sälttöön Iso-Viikilästä. Koostettu panorama, kuvattu 50 mm polttovälillä. Etäisyys lähimpään Köörtilän tuulivoimalaan 2,9 km ja 9,6km lähimpään Lammin tuulivoimalaan . Voimaloiden kokonaiskorkeus Köörtilä 210 m ja Lammi 250 m.



Köörtilän ja Lammin tuulivoimalat merkittyinä.



Kuvauspiste L. Kuvasovite mereltä Haukiluodon kohdalta hankealueelle päin. Koostettu panorama, kuvattu 50 mm polttovälillä. Etäisyys lähimpään tuulivoimalaan 8 km. Voimaloiden kokonaiskorkeus 250 m.

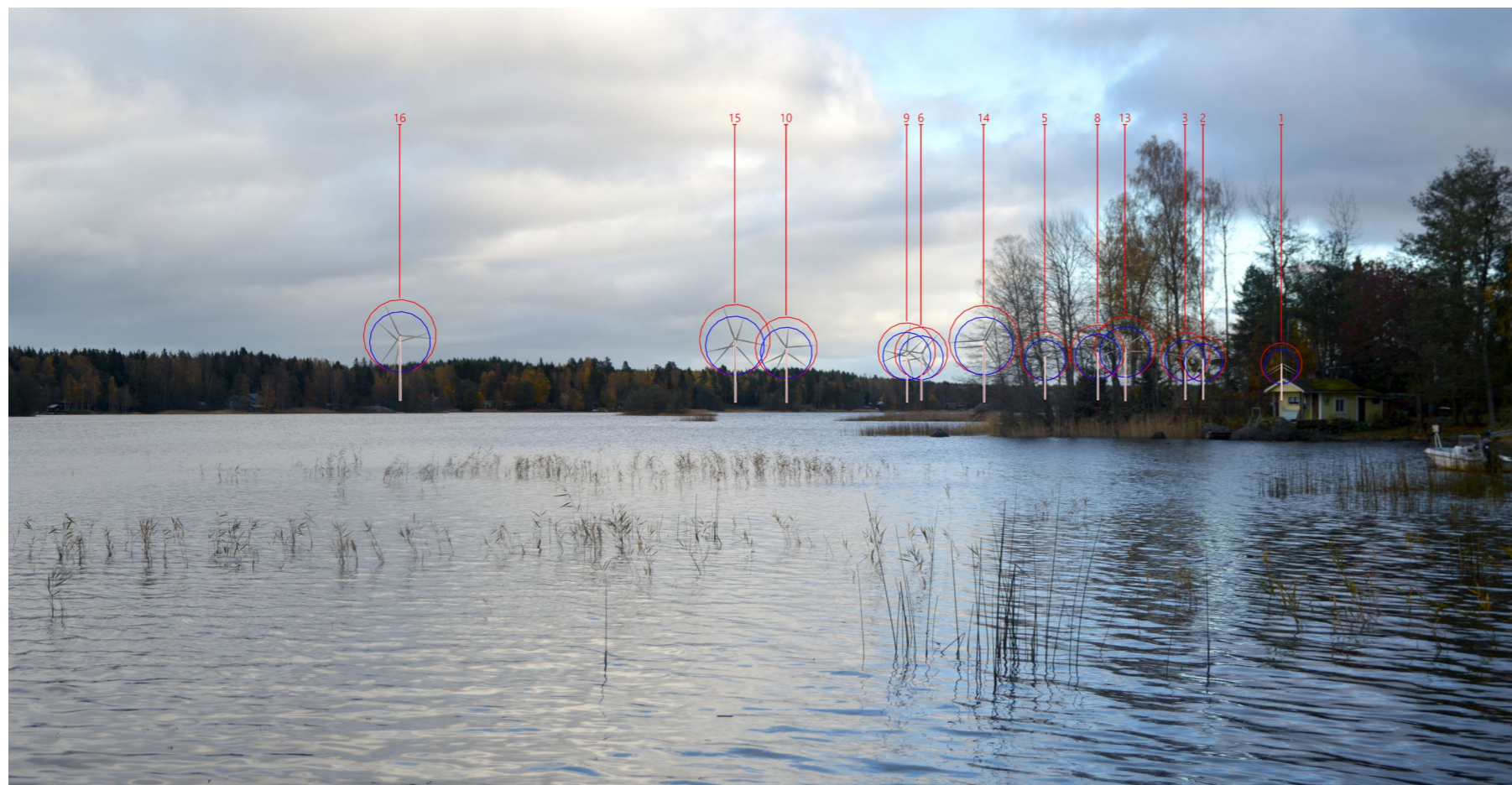


Voimaloiden numerointi

Vertailu 250 m - 220 m Keikvesi



Kuvauspiste D. Vertailukuva, jossa päällekkäin 250 m ja 220 m voimat. Kuvasovite Keikveden rannalta. Valokuvat otettu 57 mm polttovälillä. Etäisyys lähimpään tuulivoimalaan 4,9 km.



Vertailukuva, jossa päällekkäin 250 m ja 220 m voimat. Voimaloiden numerointi.